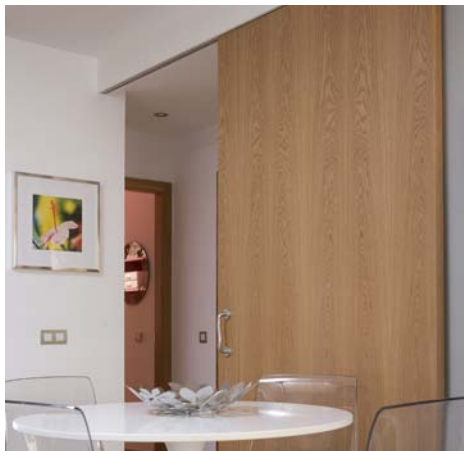




EDIFICIO MIGJORN

Tomás Forteza 39. Palma de Mallorca. Islas Baleares



ESTRUCTURA

Cimentación. Cimentación de losas de hormigón bajo pilares de hormigón armado según especificaciones del proyecto de ejecución.

Estructura. Estructura de forjados reticulares sobre soportes de hormigón armado o metálicos, según proyecto de ejecución.

CERRAMIENTOS EXTERIORES

Fachadas. Fábrica de ladrillo hueco en exterior, poliestireno expandido y tabique de ladrillo hueco interior, enfoscado con mortero de cemento en su cara exterior. Cubierta invertida plana transitable. Formación de pendientes sobre forjado. Membrana impermeabilizante. Aislamiento térmico de poliestireno extrusionado. Mortero de cemento portland. Solado con baldosa de gres cerámico o similar incluido rodapié.

Carpintería exterior. Carpintería de aluminio lacado en exterior y lamas fijas de coladuría de aluminio. Puerta de acceso a la vivienda blindada de madera con tirador y mirilla.

Cerrajería. Barandilla metálica y vidrio de seguridad en terrazas a definir por la Dirección Facultativa. Pasamanos de escaleras metálicos.

Persianas. Persianas exteriores arrollables de aluminio en ventanas de dormitorios.

Vidriería. Doble acristalamiento CLIMALIT 4 + 6 + 4 en exteriores.

PARTICIONES Y ELEMENTOS INTERIORES

Particiones. Tabicón de ladrillo hueco tomado con mortero de cemento portland para divisiones interiores. Pared medianera de doble tabique de bloque de hormigón y plancha de fibra de vidrio o lana de roca intermedia, en aislamiento acústico.

Carpintería interior. Puertas con premarcos de pino para forrar, tapetar y hoja chapada lacada o barnizada en su color natural de roble.

Cielos rasos. Cielos rasos de plancha lisa de escayola en cubrición de instalaciones, según proyecto.



EDIFICIO MIGJORN

Tomás Forteza 39. Palma de Mallorca. Islas Baleares



ACABADOS

Pavimentos. Solados de gres porcelánico en pavimento interior de vivienda y rodapié en consonancia. Solados de gres cerámico o similar en terrazas y lavaderos. Vestíbulos y escaleras generales para acceso de viviendas de mármol nacional, granito o similar. Pavimento de hormigón cepillado en aparcamientos y pasos comunitarios.

Revestimientos interiores. Paramentos interiores tanto horizontales como verticales guarnecidos en yeso proyectado, excepto baños, cocinas y lavaderos. Alicatado a media altura de baños y cocinas, combinado con enlucido de yeso pintado. Alicatado a techo en lavaderos.

Revestimientos exteriores. Enfoscado con mortero de cemento portland en paramentos exteriores. Pinturas. Paramentos exteriores pintados con pintura pétreo rugosa, con colores a determinar por la Dirección Facultativa. Paramentos interiores de vivienda pintados con pintura plástica lisa color blanco.

Cantería. Fiolas y umbrales formados por piezas de piedra natural tipo bateig o similar colocado en ventanas y puertas de salidas a exteriores.



EQUIPAMIENTO MOBILIARIO

El único mobiliario que se entrega con la vivienda serán los sanitarios grafiados en los planos y el equipamiento de la cocina consistente en: Muebles altos y bajos de melamina. Fregadero de resina sintética. Horno, campana extractora y encimera a gas, de acero inoxidable.



FONTANERIA

La vivienda estará dotada de una instalación completa de agua fría y caliente. La instalación de fontanería tanto general como particular de cada vivienda se realiza en tubo de cobre, polietileno o similar. La tubería de agua caliente irá aislada mediante Armaflex o similar. Contador de agua individual. Sanitarios modelo Europa de la casa Sangrá o similar, de color blanco, a definir, según planos. Grifería monomando excepto lavadero, a definir. Lavadero de porcelana blanca modelo "Euro Ebro" de casa Sangrá o similar con grifería de pared incluido soporte metálico. Termo producción de agua caliente a gas. Preinstalación de lavavajillas y lavadora. Instalación de aire acondicionado por splits en comedor y dormitorios.

EDIFICIO MIGJORN

Tomás Forteza 39. Palma de Mallorca. Islas Baleares

**SANEAMIENTO Y VENTILACION**

Red de saneamiento de P.V.C. Ventilación de los baños mediante shunt con salida directa al exterior con mecanismo de aspiración estática. Cocinas con ventilación permanente obligatoria.

ELECTRICIDAD

Instalación eléctrica de las viviendas empotrada, protegida con interruptores automáticos situados en el cuadro general, con tubos corrugados forroplast o similar y cables de cobre, según proyecto. Mecanismos eléctricos de la casa comercial BJC o similar. Video portero automático para el acceso peatonal. Antena de TV preparada para la recepción de los canales nacionales y FM, según proyecto de telecomunicaciones. Preinstalación para una futura instalación de alarma en la vivienda.

ASCENSORES

Ascensor eléctrico en acceso a plantas de viviendas y aparcamiento.

La entidad MARINA DE GOTMAR S.L. se reserva el derecho de sustituir cualquier elemento o material por otro que no desmerezca de calidad y prestación con los designados en esta memoria de calidades. En el piso Piloto los acabados son de exposición, no correspondiendo ésta en todos sus términos a la presente memoria de calidades.